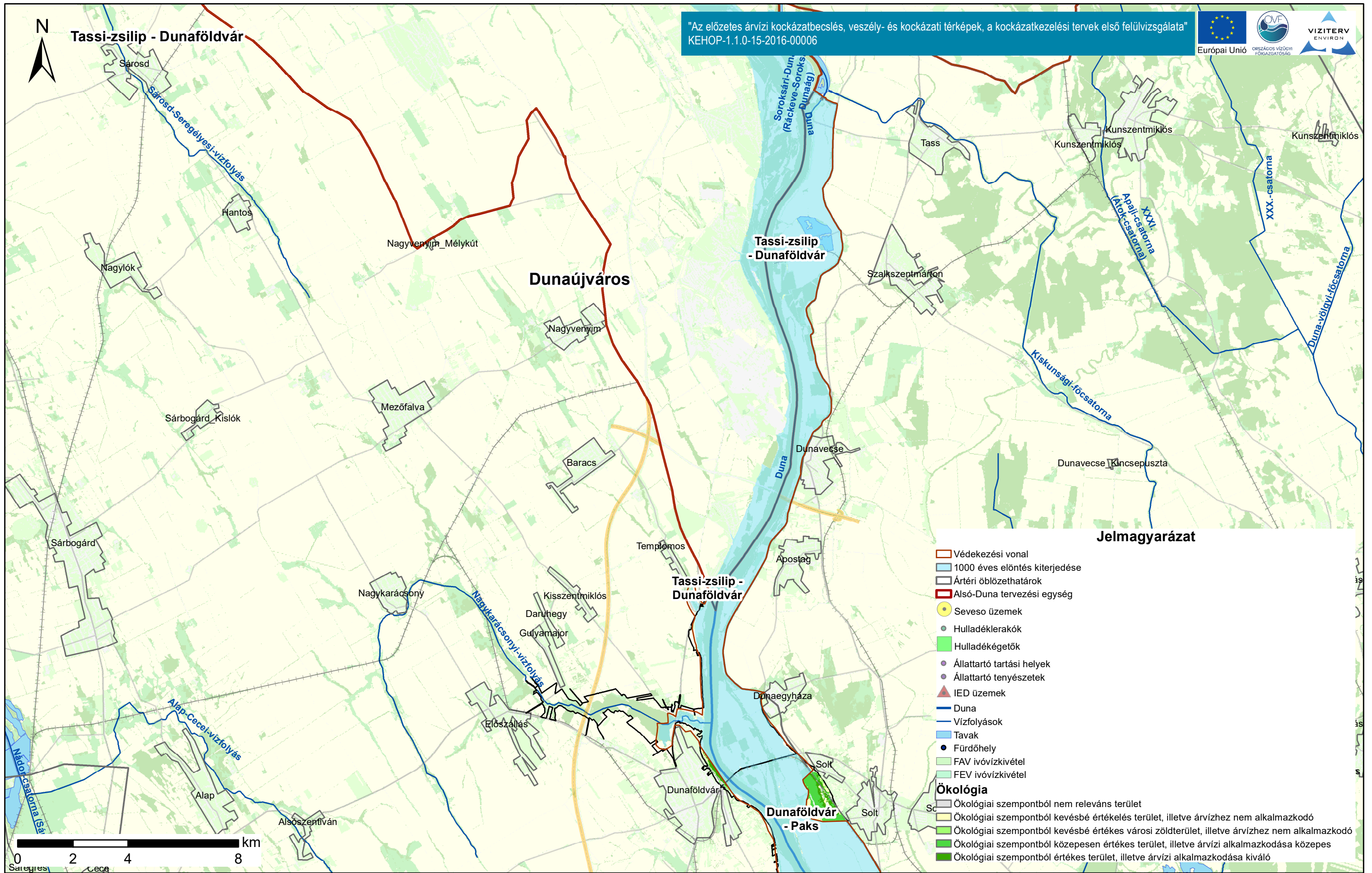




Tassi-zsilip - Dunaföldvár

"Az előzetes árvízi kockázatbecslés, veszély- és kockázati térképek, a kockázatkezelési tervek első felülvizsgálata"
KEHOP-1.1.0-15-2016-00006



Jelmagyarázat

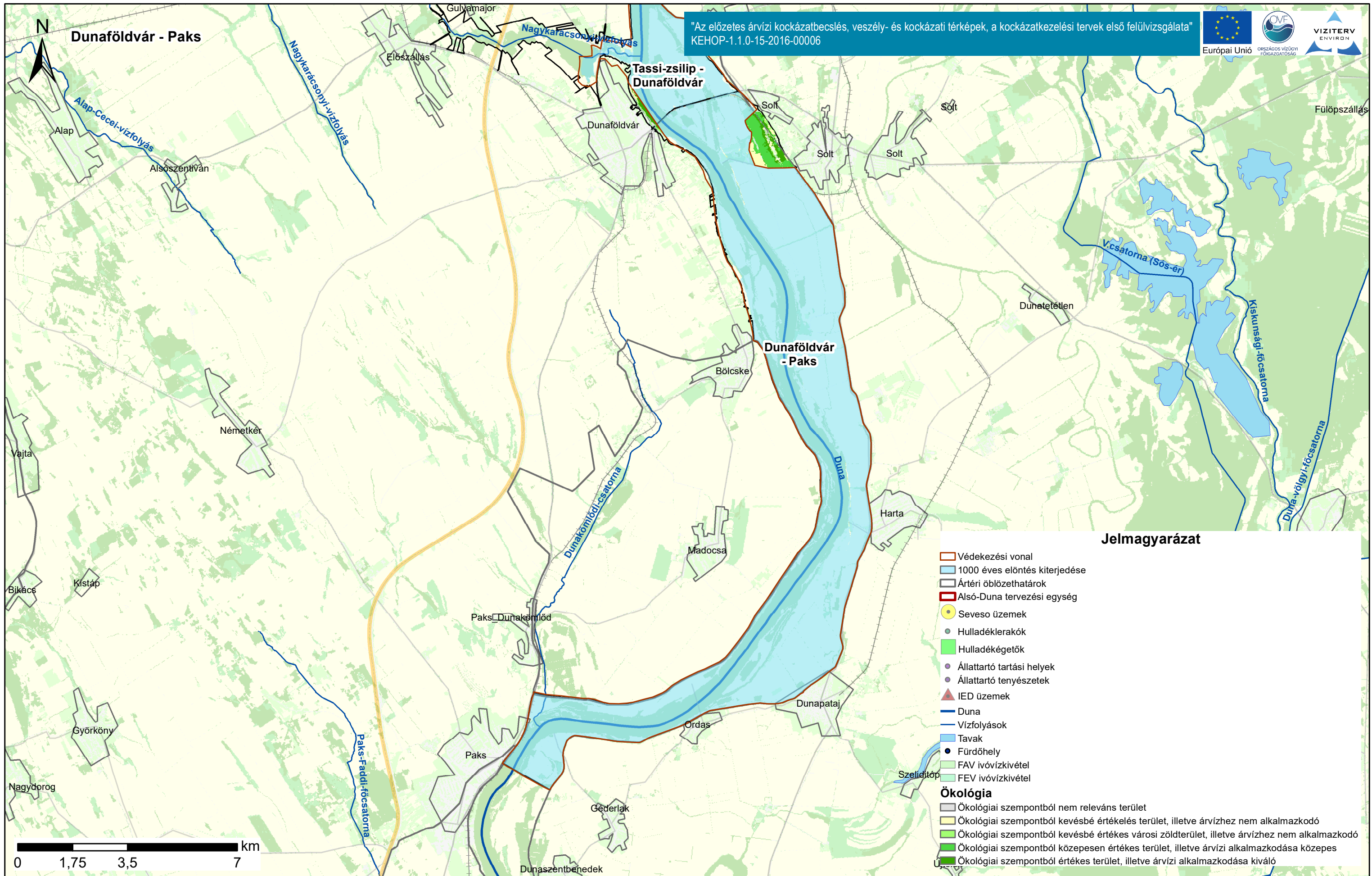
- Védekezési vonal
 - 1000 éves elöntés kiterjedése
 - Ártéri öblözethatárok
 - Alsó-Duna tervezési egység
 - Seveso üzemek
 - Hulladéklerakók
 - Hulladékégetők
 - Állattartó tartási helyek
 - Állattartó tenyészetek
 - IED üzemek
 - Duna
 - Vízfolyások
 - Tavak
 - Fürdőhely
 - FAV ivóvízkivétel
 - FEV ivóvízkivétel
- Ökológia**
- Ökológiai szempontból nem releváns terület
 - Ökológiai szempontból kevésbé értékes terület, illetve árvízhez nem alkalmazkodó
 - Ökológiai szempontból kevésbé értékes városi zöldterület, illetve árvízhez nem alkalmazkodó
 - Ökológiai szempontból közepesen értékes terület, illetve árvízi alkalmazkodása közepes
 - Ökológiai szempontból értékes terület, illetve árvízi alkalmazkodása kiváló

Duna vízgyűjtő magyarországi része

Szennyező források és ökológiai értékesség és elöntéssel szembeni érzékenység térkép.

ÁKK tervezési egység: Alsó-Duna

A térkép ábrázolja a felszínborítást ökológiai értékesség és elöntéssel szembeni érzékenység szerint. Bemutatja továbbá a védett területeket, a szennyezőforrásokat és ezek érintettségét a terhelési osztályok függvényében.

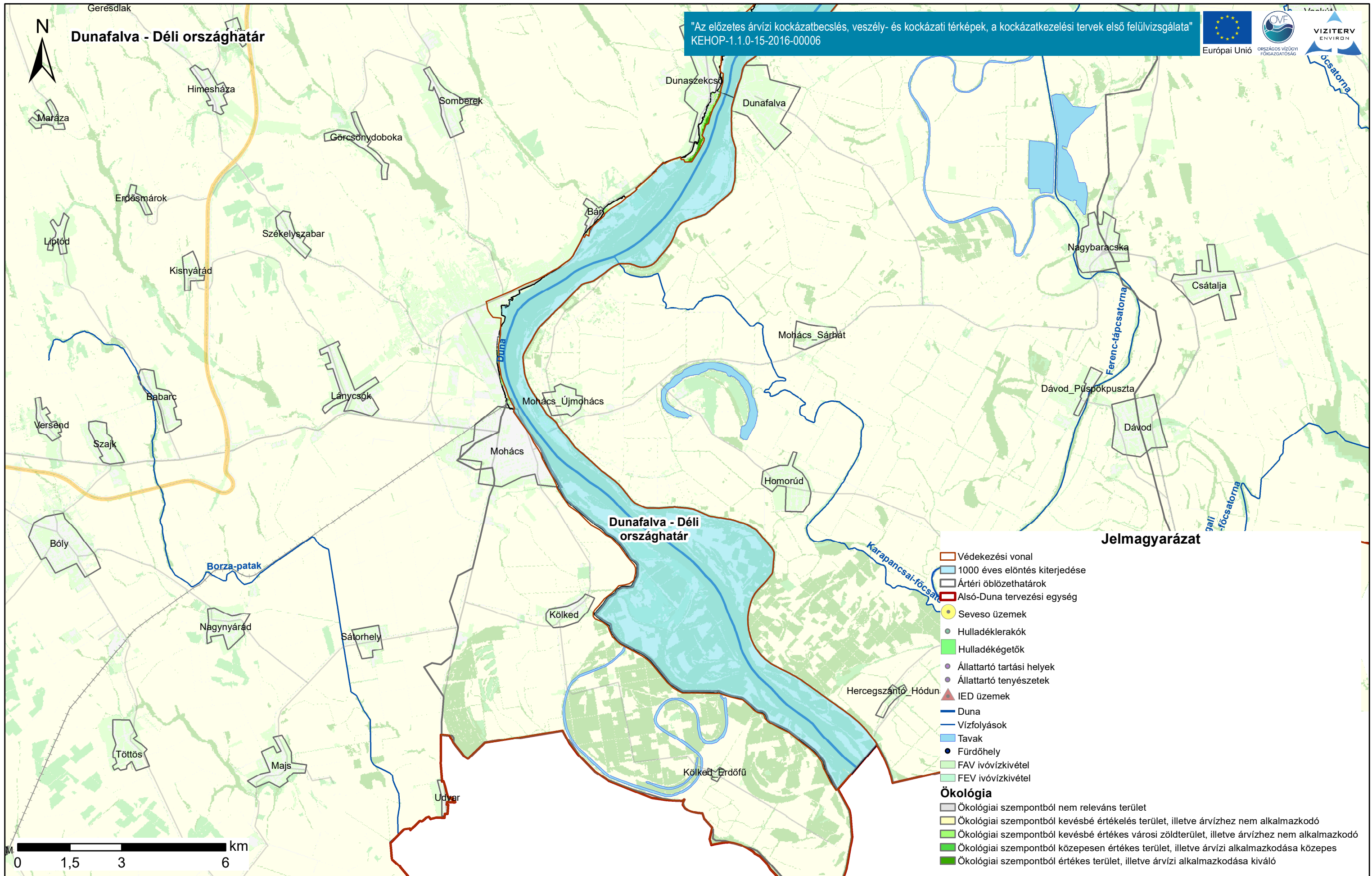


"Az előzetes árvízi kockázatbecslés, veszély- és kockázati térképek, a kockázatkezelési tervek első felülvizsgálata"
KEHOP-1.1.0-15-2016-00006



Duna vízgyűjtő magyarországi része
ÁKK tervezési egység: Alsó-Duna

Szennyező források és ökológiai értékesség és elöntéssel szembeni érzékenység térkép.
A térkép ábrázolja a felszínborítást ökológiai értékesség és elöntéssel szembeni érzékenység szerint. Bemutatja továbbá a védett területeket, a szennyezőforrásokat és ezek érintettségét a terhelési osztályok függvényében.

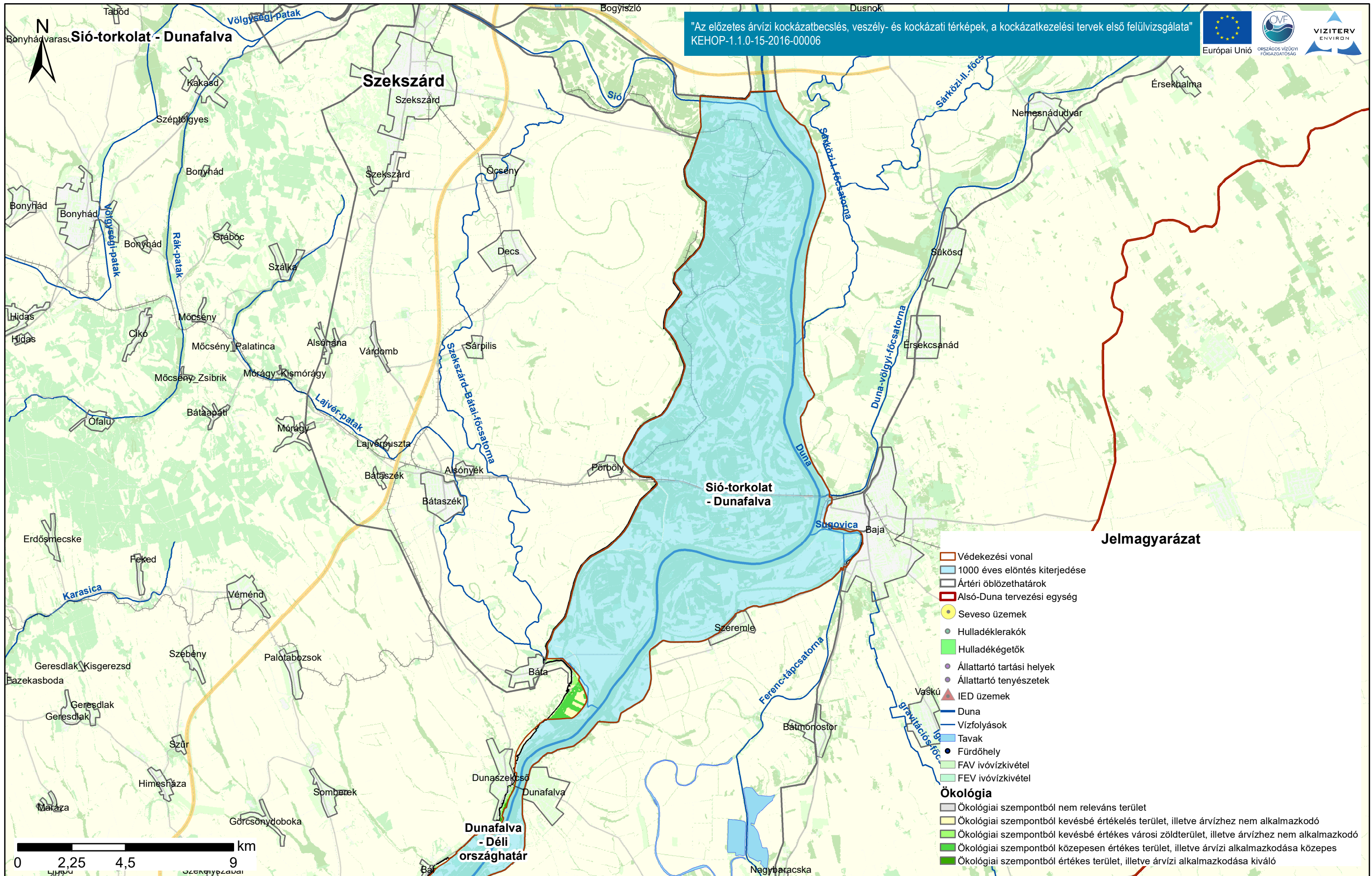


Duna vízgyűjtő magyarországi része

Szennyező források és ökológiai értékesség és elöntéssel szembeni érzékenység térkép.

ÁKK tervezési egység: Alsó-Duna

A térkép ábrázolja a felszínborítást ökológiai értékesség és elöntéssel szembeni érzékenység szerint. Bemutatja továbbá a védett területeket, a szennyezőforrásokat és ezek érintettségét a terhelési osztályok függvényében.



Duna vízgyűjtő magyarországi része

Szennyező források és ökológiai értékesség és elöntéssel szembeni érzékenység térkép.

ÁKK tervezési egység: Alsó-Duna

A térkép ábrázolja a felszínborítást ökológiai értékesség és elöntéssel szembeni érzékenység szerint. Bemutatja továbbá a védett területeket, a szennyezőforrásokat és ezek érintettségét a terhelési osztályok függvényében.